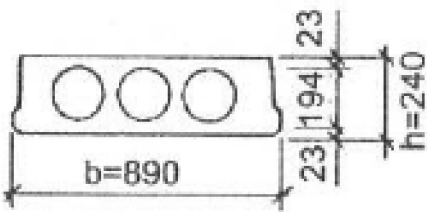
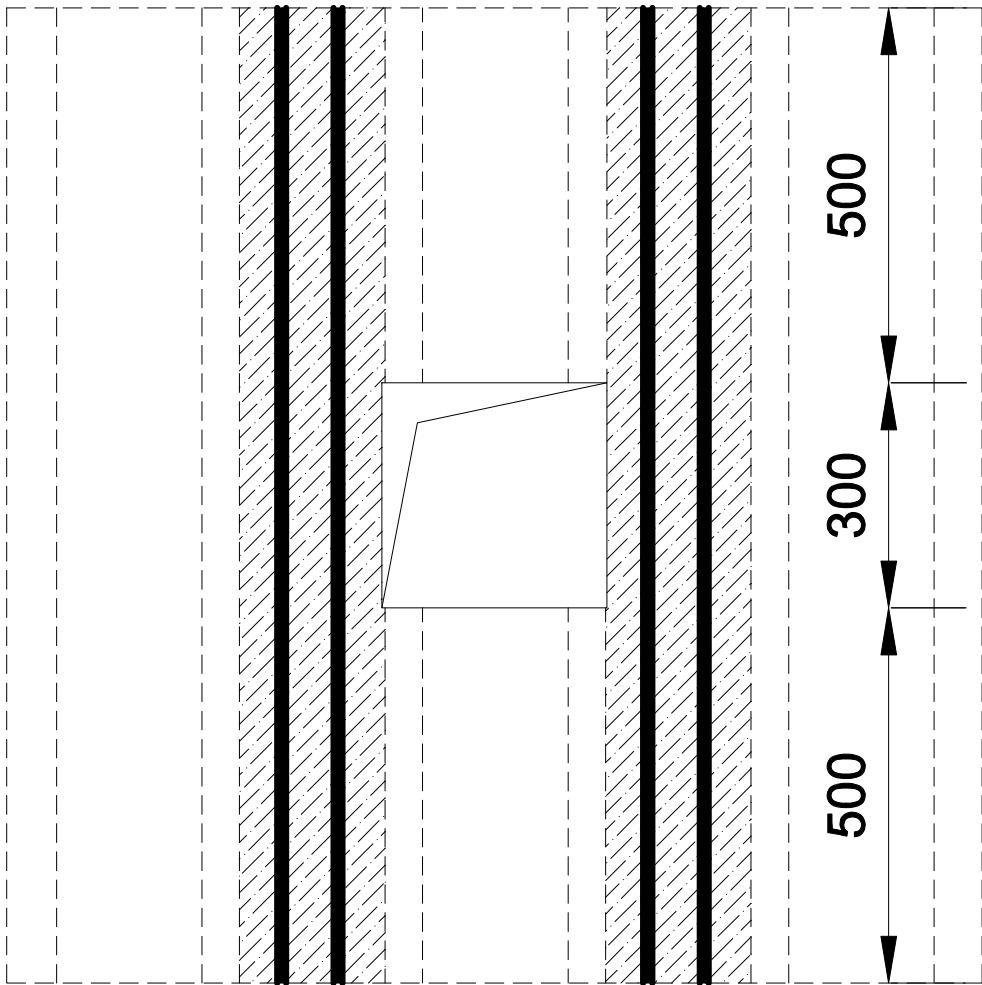
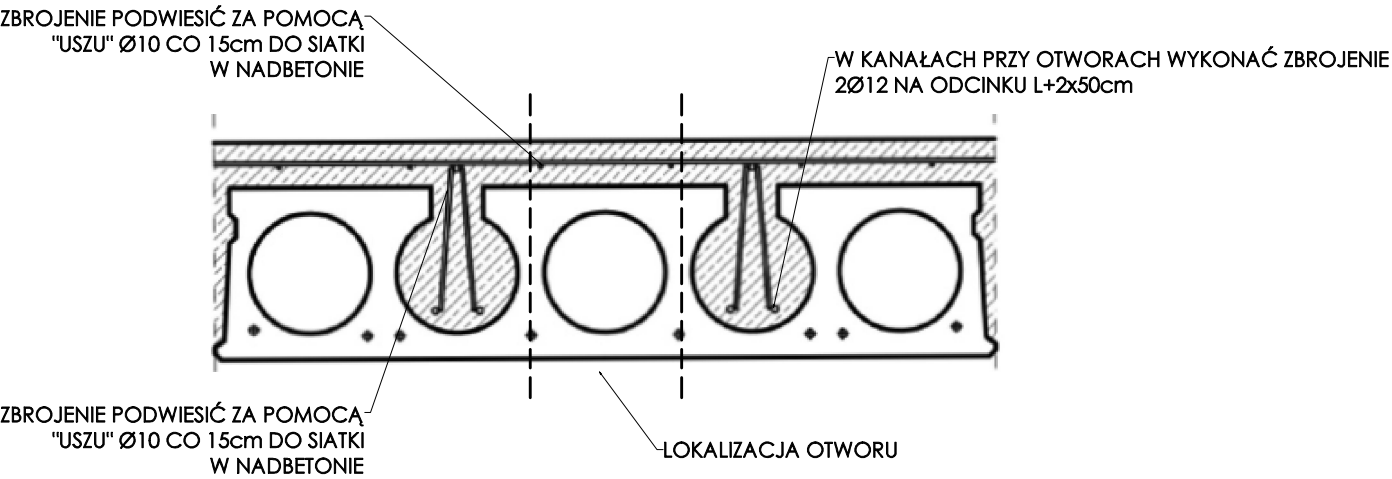


DETAL WZMOCNIENIA STROPU W MIEJSCU PRZECUĆ POD OTWORY:

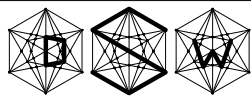


MATERIAŁY:

BETON: C25/30 (B30)  
STAL: S13s

DSW PROJEKT SP. Z O.O.

adres: ul. Św. Barbary 14/36, 41-516 Chorzów  
e-mail: dsw@dswprojekt.pl  
telefon: 736 249 068  
strona: dswprojekt.pl



TEMAT RYSUNKU:

TEMAT:  
TERMOMODERNIZACJA, PRZEBUDOWA I REMONT WRAZ Z PRZEBUDOWĄ INSTALACJI WEWN. GAZU  
BUDYNKU PŁACÓWKI OŚWIATOWEJ- MIEJSKA SZKOŁA PODSTAWOWA NR 11 W PIEKARACH ŚLĄSKICH

PRZEBICIA  
W  
STROPACH

OBIEKT:  
MIEJSKA SZKOŁA PODSTAWOWA NR 11 W PIEKARACH ŚLĄSKICH  
41-940 PIEKARY ŚLĄSKIE UL. ŚLĄSKA 8

INWESTOR:  
GMINA PIEKARY ŚLĄSKIE  
Z SIEDZIBĄ W PIEKARACH ŚLĄSKICH , 41-940 UL. BYTOMSKA 84

FAZA:  
PROJEKT  
BUDOWLANY

PROJEKTANCI:				DATA: LIPIEC 2021	NR RYS.: <b>K-2</b>
proj.	branża architektonicznej	MGR INŻ. ARCH. LESZEK FLICIŃSKI	upr. nr 55/10/SŁOKK/II		
proj.główny	branża architektonicznej	MGR INŻ. ARCH. MARTA SMOŁKA	upr. nr 20/SŁOKK/2016		
proj.	branża konstrukcyjnej	MGR INŻ. DOROTA SETIAK-WRÓBLEWICZ	upr. nr SLK/2416/POOK/08		
spr.	branża konstrukcyjnej	MGR INŻ. JUSTYNA MROZEK	upr. nr SLK/5945/PBKb/17	SKALA: 1:100	NR STR.: